

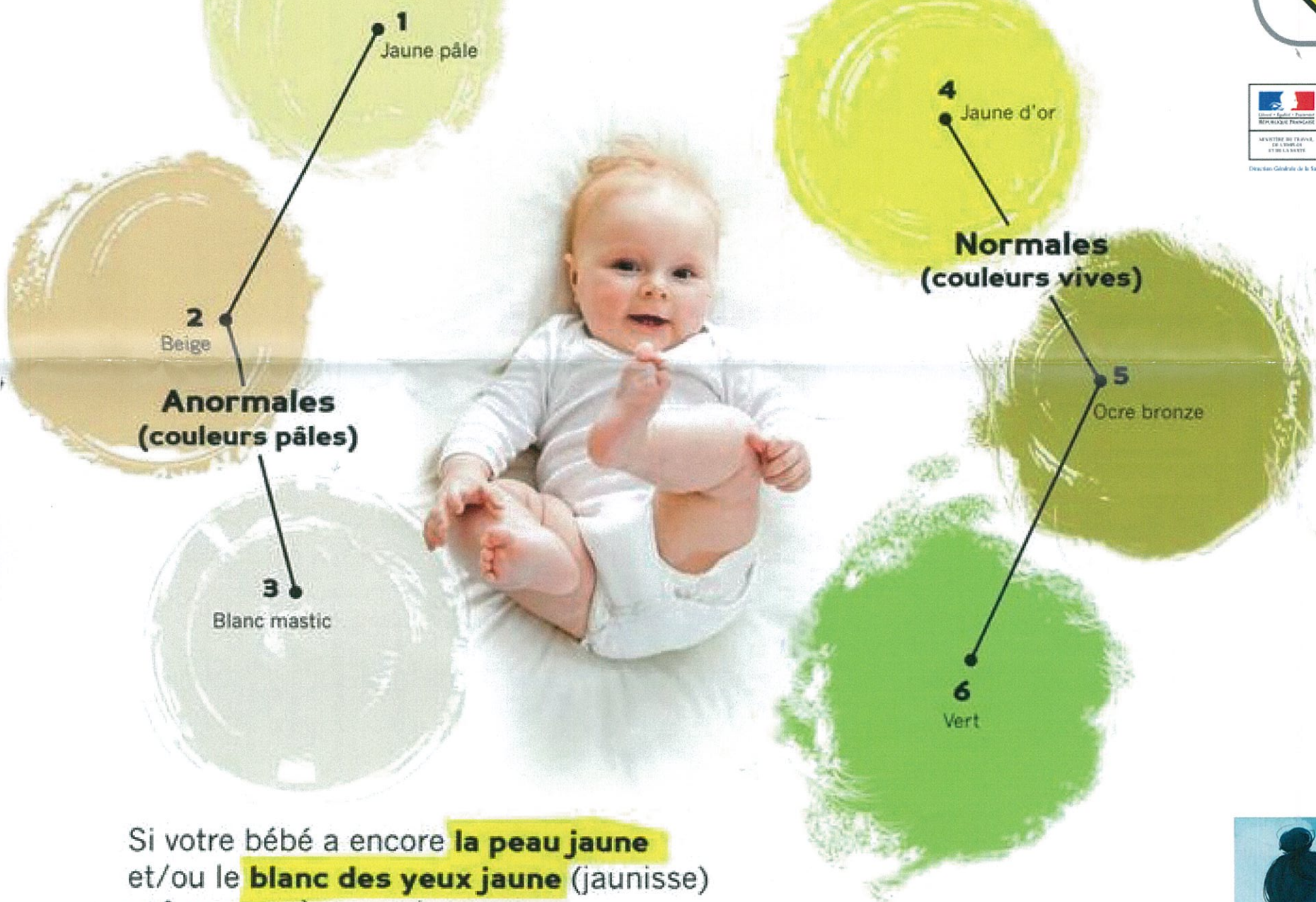


Surveillez

La couleur des selles (caca)

de votre bébé. (Précisément entre le 10^e et le 30^e jour après terme)

**Comparez les selles
de bébé** (caca)
avec la carte des couleurs



Sous le Haut Patronage du
Ministère de la Santé

Si votre bébé a encore **la peau jaune**
et/ou le **blanc des yeux jaune** (jaunisse)
15 jours après sa naissance,
et/ou si ses selles sont de **couleurs claires** (1, 2, 3)
alertez votre médecin ou votre sage-femme !

Pour plus d'informations, votre médecin, votre sage-femme ou votre pharmacien saura vous conseiller.

www.alertejaune.com



Campagne initiée par l'AMFE,
Association Maladies Foie Enfants et :



Sous l'égide de la :



Soutenue par :



Nos partenaires :

